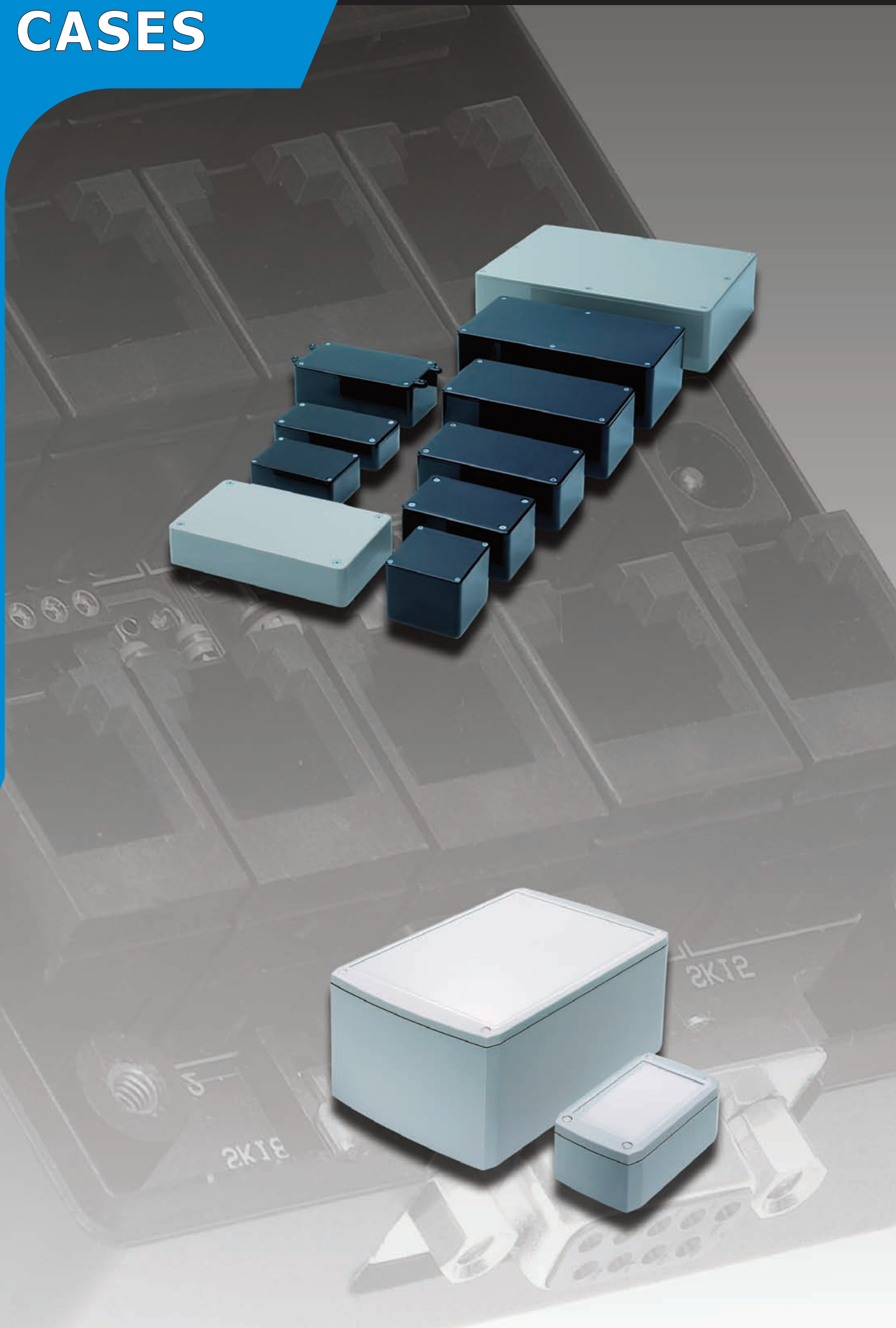


UNIVERSAL CASES



UNIVERSAL CASES

UNIVERSALGEHÄUSE

UNIVERSAL CASES



1100 Series - Stylish ABS Cases

12



2000 Series - General Purpose ABS Cases

16



3400 Series - End Panel Design

24



4000 Series - Aluminium Lid Cases

25

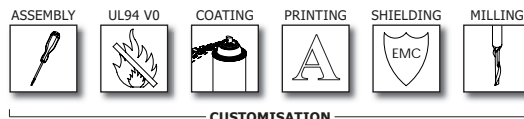


7000 Series - Designer Cases

26

STYLISH ABS CASES

1100 SERIES



Multi-purpose solution for protecting and housing electronic equipment, comprising three individual configurations, available in six sizes each. The applications for this new range are extremely versatile as it satisfies the highest demands in quality, as well as featuring a modern and ageless design.

Universelles und vielseitig einsetzbares Gehäuse zum Schutz elektronischer Bauteile und Leiterplatten. Drei verschiedene Ausführungen mit jeweils sechs Gehäusegrößen stehen zur Verfügung. Die neue Gehäuseserie erfüllt höchste Qualitätsansprüche mit einer bestechend einfachen Konstruktion und einem eleganten sowie zeitlosen Design.

Features

- Modern design aesthetics are accentuated by bevelled edges and two arced side walls
- Lid is mounted by four M3 machine screws into brass inserts incorporated in the base
- Screws are hidden by rubber plugs (included in delivery)
- Recesses in lid and base are designed to accept membrane keypads and overlays
- Maximised utilisation of internal volume due to the absence of integral guides
- Bosses moulded in the base allow easy mounting of PCB's

Versions

- Base moulded in ABS (Series 1101, 1102 and 1103)
- Lid manufactured in:
 - ABS (Series 1101)
 - transparent Polycarbonate (Series 1102)
 - silver, anodized aluminium panel (Series 1103)

Eigenschaften:

- Die moderne Gehäuseoptik wird von abgeschrägte Kanten und gewölbten Seitenwänden unterstrichen
- Montage der Gehäusedeckel erfolgt mittels M3-Schrauben
- Die Schrauben werden durch mitgelieferte Kunststoffkappen verdeckt
- Auf der Gehäuseober- und unterseite sind Vertiefungen für den Einsatz von Folientastaturen vorgesehen
- Eine maximale Innenraumausnutzung wird durch das besondere Gehäusedesign ermöglicht
- Montage der Leiterplatten ist an den Befestigungsdomen im Gehäuseboden möglich

Ausführung

- Gehäuseunterteil aus ABS (Serie 1101, 1102 und 1103)
- Gehäuseoberteil:
 - ABS (Serie 1101)
 - transparentes Polycarbonat (Serie 1102)
 - aluminiumblech (Serie 1103)

1101 SERIES



UNIVERSAL CASES

Aesthetically pleasing electronic enclosures with solid ABS lid, designed for a broad range of applications.

Formschönes elektronisches Gehäuse mit ABS Deckel, vielfältig einsetzbar.

Features:

- ABS lid
- Lid mounted by four M3 machine screws
- Rubber plugs (included) hide the screw heads
- Bevelled edges and arced side walls
- Allows 1.2mm membrane keypads in lid and base
- Polished finish for a ease of cleaning and stylish appearance
- Maximum internal volume
- Plastic standoffs incorporated in the enclosure base facilitate mounting of PCB's

Materials:

- Lid and base manufactured in high impact ABS
- Excellent properties for machining
- Resistant to temperatures up to 85°C
- Screw covers in rubber

Protection Class and Standard Colours:

- IP 54
- Light grey similar to RAL 7035

Standard Unit includes:

- Lid and Base
- 4 x M3 machine screws
- 4 x rubber screw covers

Eigenschaften:

- ABS Gehäusedeckel
- Gehäusedeckel wird mittels M3-Schrauben befestigt
- Mitgelieferte Kunststoffkappen verdecken die Schraubköpfe
- Gewölbte Seitenteile und abgeschrägte Kanten
- Der Einsatz von 1,2mm Folientastaturen wird durch Vertiefungen in der Gehäuseober- und unterseite ermöglicht
- Leichte Reinigung durch eine polierte Oberfläche
- Maximale Innenraumausnutzung
- Befestigungsdomme für die Montage von Leiterplatten sind im Gehäuseunterteil integriert

Material:

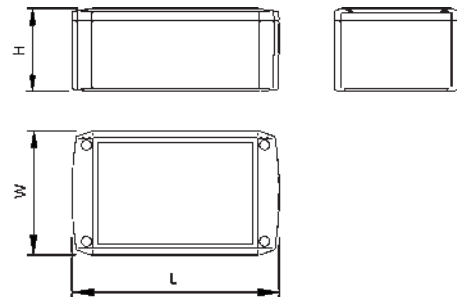
- Gehäuseober- und unterteil gefertigt aus hochwertigem ABS
- Leicht zu bearbeiten
- Hitzebeständig bis 85°C
- Kunststoffkappen aus PVC

Schutzart und Standardfarben:

- IP 54
- Hellgrau ähnlich RAL 7035

Lieferumfang:

- Gehäuseunter- und oberteil
- 4 x M3 Schrauben
- 4 x Gummikappen



1101 Series

Product Code	Dimensions (mm)		
	Length (L)	Width (W)	Height (H)
33101001	90	50	35
33101002	110	60	40
33101003	125	75	50
33101004	155	95	60
33101005	190	115	75
33101006	220	140	90

1102 SERIES



Electronic enclosures featuring a transparent lid, specifically designed for applications that necessitate the electronics to be visible, for example equipment with LCD's or meters. Lid in high impact polycarbonate with a smoked effect.

Speziell konzipiertes Gehäuse mit gewölbten Seitenteilen und abgeschrägten Kanten sowie transparentem Gehäuseoberteil für Anwendungen, bei denen die Elektronik sichtbar bleiben muss. Zum Beispiel, Geräte mit LCD's oder Zähler, die eine Sichtkontrolle verlangen. Gehäuseoberteil aus schlagfestem Polycarbonat, Farbe Rauchglasoptik.

Features:

- Lid moulded in transparent, High Impact Polycarbonate
- The lid is mounted by four M3 machine screws
- Rubber plugs (included) hide the screw heads
- Bevelled edges and arced side walls
- Allows 1.2mm membrane keypads in lid and base
- Polished finish for a ease of cleaning and stylish appearance
- Maximum internal volume
- Plastic standoffs incorporated in the enclosure base facilitate mounting of PCB's

Materials:

- Lid moulded in High Impact Polycarbonate, resistant to temperatures up to 120°C
- Base moulded in High Impact ABS, resistant to temperatures up to 85°C
- Excellent properties for machining
- Screw covers in rubber

Protection Class and Standard Colours:

- IP 54
- Light grey similar to RAL 7035

Standard Unit includes:

- Lid and Base
- 4 x M3 machine screws
- 4 x rubber screw covers



Eigenschaften:

- Deckel aus transparentem, schlagfestem Polycarbonat
- Gehäusedeckel wird mittels M3-Schrauben befestigt
- Mitgelieferte Kunststoffkappen verdecken die Schraubköpfe
- Gewölbte Seitenteile und abgeschrägte Kanten
- Der Einsatz von 1,2mm Folientastaturen wird durch Vertiefungen in der Gehäuseober- und unterseite ermöglicht
- Leichte Reinigung durch eine polierte Oberfläche
- Maximale Innenraumausnutzung
- Befestigungsdome für die Montage von Leiterplatten sind im Gehäuseunterteil integriert

Material:

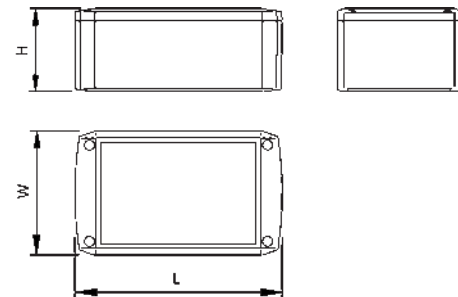
- Gehäuseoberteil aus transparentem, schlagfestem Polycarbonat hitzebeständig bis 120°C
- Gehäuseunterteil gefertigt aus hochwertigem ABS, hitzebeständig bis 85°C
- Leicht zu bearbeiten
- Kunststoffkappen aus PVC

Schutzart und Standardfarben:

- IP 54
- Hellgrau ähnlich RAL 7035

Lieferumfang:

- Gehäuseunter- und oberteil
- 4 x M3 Schrauben
- 4 x Gummikappen



1102 Series

Product Code	Dimensions (mm)		
	Length (L)	Width (W)	Height (H)
33102001	90	50	35
33102002	110	60	40
33102003	125	75	50
33102004	155	95	60
33102005	190	115	75
33102006	220	140	90

1103 SERIES



These electronic enclosures, featuring bevelled edges and arced side walls, have specifically been designed to allow for easy and efficient customisation of the silver, high quality, anodised aluminium lid.

Das Gehäuse mit gewölbten Seitenteilen und abgeschrägten Kanten mit natur eloxiertem Aluminiumdeckel wurde speziell für eine einfache und rationelle Bearbeitung des Oberteils entwickelt.

UNIVERSAL CASES

Features:

- Silver anodised aluminium lid
- Lid mounted by four M3 machine screws, hidden by plastic covers (included)
- Bevelled edges and arced side walls
- A recess in the enclosure base accepts up to 1.2mm membrane keypads
- Polished finish for a ease of cleaning and stylish appearance
- Maximum internal volume
- Plastic standoffs incorporated in the enclosure base facilitate mounting of PCB's

Materials:

- Panel in 1mm aluminium, silver anodised
- Base manufactured in high impact ABS
- Excellent properties for machining
- Resistant to temperatures up to 85°C
- Screw covers in ABS

Protection Class and Standard Colours:

- IP 54
- Light grey similar to RAL 7035

Standard Unit includes:

- Lid and Base
- 4 x M3 machine screws
- 2 x plastic screw covers

Eigenschaften:

- Natur eloxierter Aluminiumdeckel
- Gehäusedeckel wird mittels M3-Schrauben befestigt, die durch mitgelieferte einsteckbare Kunststoffabdeckungen verdeckt werden
- Gewölbte Seitenteile und abgeschrägte Kanten
- Durch eine Vertiefung auf der Gehäuseunterseite wird der Einsatz von 1,2mm Folientastaturen ermöglicht
- Leichte Reinigung durch eine polierte Oberfläche
- Maximale Innenraumausnutzung
- Befestigungsdome für die Montage von Leiterplatten sind im Gehäuseunterteil integriert

Material:

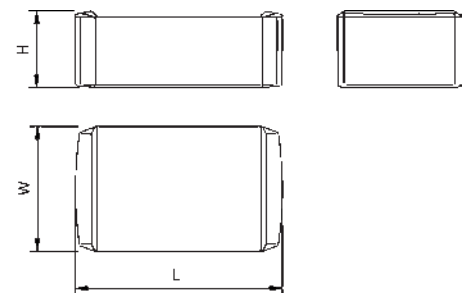
- Aluminiumdeckel von 1mm Stärke, natur eloxiert
- Gehäuseunterteil gefertigt aus hochwertigem ABS
- Leicht zu bearbeiten
- Hitzebeständig bis 85°C
- Kunststoffkappen aus ABS

Schutzart und Standardfarben:

- IP 54
- Hellgrau ähnlich RAL 7035

Lieferumfang:

- Gehäuseunter- und oberteil
- 4 x M3 Schrauben
- 2 x Plastikabdeckungen

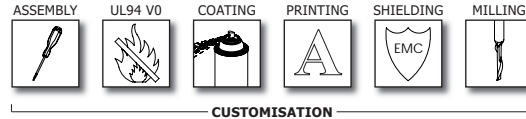


1103 Series

Product Code	Dimensions (mm)		
	Length (L)	Width (W)	Height (H)
33103001	90	50	31
33103002	110	60	36
33103003	125	75	46
33103004	155	95	56.5
33103005	190	115	71.5
33103006	220	140	86.5

GENERAL PURPOSE ABS CASES

2000 SERIES



The most comprehensive range of general purpose electronic enclosures for universal applications, often referred to as the "Classics". The polished external finish provides for a superior appearance.

Für die universelle Anwendung bietet die Serie 2000 eine Vielzahl an Gehäusegrößen- und ausführungen. Die polierte Oberfläche sorgt für eine anspruchsvolle Optik.

Features

- Polished external surfaces for superior visual appearance
- Integral card guides accept 1.6mm PCB's
- Very low draught angle designed to facilitate mounting of control elements on the side walls
- Excellent characteristics for milling, drilling and cutting
- Lid is mounted by four M3 machine screws into brass inserts incorporated in the base
- PCB Adaptors "BIM-daptors" for horizontal mounting of printed circuit boards included

Versions of 2000 Series:

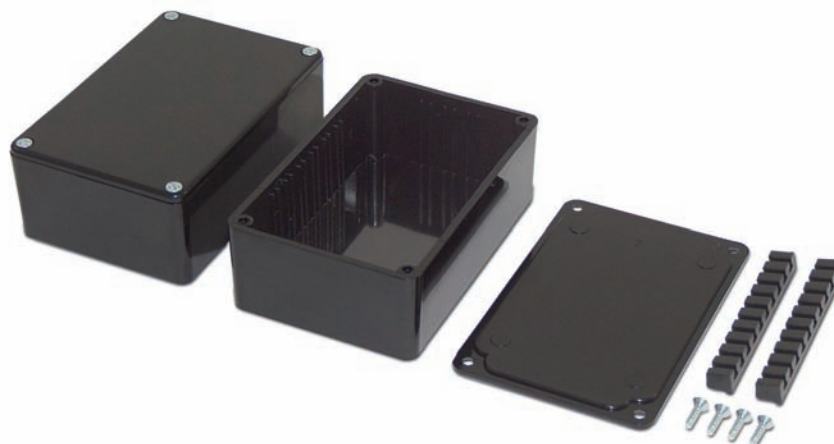
- Standard ABS Lid
- Clear ABS Lid
- Lugged Lid
- IP65, lugged lid
- Deep profile
- Deep profile, clear lid
- EMC-compatible

Eigenschaften:

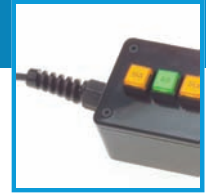
- Polierte Oberfläche für anspruchsvolle Optik
- Integrierte vertikale Führungen für Leiterplatten
- Niedrige Ausformschräge für optimale Befestigung von Bedienelementen an den Seitenwänden
- Eignet sich besonders gut zur kundenspezifischen Bearbeitung
- Montage der Gehäusedeckel erfolgt mittels M3-Schrauben
- Leiterplatten
- Adaptoren "BIM-daptors" zur horizontalen Befestigung von Leiterplatten sind im Lieferumfang enthalten

Ausführungen der 2000 Serie:

- Lichtundurchlässiger ABS Deckel
- Transparenter ABS Deckel
- Deckel mit Befestigungslaschen
- IP65 Deckel mit Befestigungslaschen
- Tiefer ABS Deckel
- Tiefer, transparenter ABS Deckel
- EMV-gerecht



2000 STANDARD



Extensive range of electronic enclosures with solid, opaque ABS lid, designed for a broad range of applications.

Umfangreiche Serie von elektronischen Gehäusen mit ABS Deckel, vielfältig einsetzbar.

UNIVERSAL CASES

Features:

- ABS Lid mounted by four M3 machine screws
- Brass inserts incorporated into the base allow for repetitive removal of the lid (maintenance)
- Polished finish for a ease of cleaning and superior appearance
- Integral mounting guides designed to accept 1.6mm PCB's

Materials:

- Lid and base manufactured in high impact ABS
- Resistant to temperatures of up to 85°C

Protection Class and Standard Colours:

- IP 54
- Grey, Black and White

Standard Unit includes:

- Lid, Base and M3 machine screws
- PCB Adaptors (for horizontal mounting)

Eigenschaften:

- ABS Gehäusedeckel wird mittels M3-Schrauben befestigt
- Die im Unterteil integrierten Messing Gewindebuchsen ermöglichen das wiederholte Verschrauben des Gehäuses (Wartung)
- Leichte Reinigung durch eine polierte Oberfläche die ebenfalls eine ausgezeichnete Optik verleiht
- Umlaufende Fuehrungen sind für die vertikale Montage von Leiterplatten vorgesehen

Material:

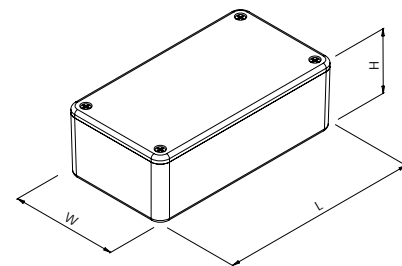
- Gehäuseober- und unterteil gefertigt aus hochwertigem ABS
- Hitzebeständig bis 85°C

Schutzart und Standardfarben:

- IP 54
- Grau, Schwarz und Weiss

Lieferumfang:

- Gehäuseunter- und oberteil und M3 Schrauben
- Leiterplatten Adaptoren (zur horizontalen Montage)



2000 Series Standard

	Product Code			Dimensions (mm)		
	Grey	Black	White	Length (L)	Width (W)	Height (H)
*	2008-18-GY	2008-18-BLK	2008-18-WH	55	55	42
*	2000-10-GY	2000-10-BLK	2000-10-WH	75	50	27
	2001-11-GY	2001-11-BLK	2001-11-WH	85	56	39
	2002-12-GY	2002-12-BLK	2002-12-WH	100	50	25
	2003-13-GY	2003-13-BLK	2003-13-WH	112	62	31
**	2007-17-GY	2007-17-BLK	2007-17-WH	112	62	31
	2004-14-GY	2004-14-BLK	2004-14-WH	120	65	40
*	2030-30-GY	2030-30-BLK	2030-30-WH	142	80	30
	2005-15-GY	2005-15-BLK	2005-15-WH	150	80	50
	2006-16-GY	2006-16-BLK	2006-16-WH	190	110	60
	2009-19-GY	-	-	250	200	64

* - No vertical PCB slots

* - Self tapping screws



2000 CLEAR LID



Extensive range of electronic enclosures that has specifically been designed for applications that necessitate visible mounting of electronics, as is commonly the case for equipment with LCD's or meters.

Umfangreiche Serie von elektronischen Gehäusen die speziell für Anwendungen bei denen die Elektronik sichtbar bleiben muss entwickelt wurde, wie es zum Beispiel bei Geräten mit LCD's oder Zählern der Fall ist.

Features:

- Lid moulded in transparent, High Impact ABS
- The lid is mounted by four M3 machine screws
- Polished finish for a ease of cleaning and stylish appearance
- Maximum utilisation of internal volume
- Integral mounting guides designed to accept 1.6mm PCB's

Materials:

- Lid moulded in transparent High Impact ABS
- Base moulded in High Impact ABS, resistant to temperatures up to 85°C
- Excellent properties for machining

Protection Class and Standard Colours:

- IP 54
- Grey, Black and White

Standard Unit includes:

- Lid, Base and M3 machine screws
- PCB Adaptors (for horizontal mounting)

Eigenschaften:

- Deckel aus transparentem, schlagfestem ABS
- Gehäusedeckel wird mittels M3-Schrauben befestigt
- Leichte Reinigung durch eine polierte Oberfläche die ebenfalls eine ausgezeichnete Optik verleiht
- Maximale Innenraumausnutzung
- Umlaufende Fuehrungen für die vertikale Montage von Leiterplatten

Material:

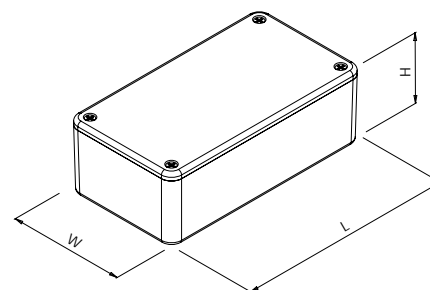
- Gehäuseoberteil aus transparentem, schlagfestem ABS
- Gehäuseunterteil gefertigt aus hochwertigem ABS, hitzebeständig bis 85°C
- Leicht zu bearbeiten

Schutzart und Standardfarben:

- IP 54
- Grau, Schwarz und Weiss

Lieferumfang:

- Gehäuseunter- und oberteil und M3 Schrauben
- Leiterplatten Adaptoren (zur horizontalen Montage)



2000 Series Clear Lid

	Product Code			Dimensions (mm)		
	Grey	Black	White	Length (L)	Width (W)	Height (H)
*	2008-18-GY-CLR	2008-18-BLK-CLR	2008-18-WH-CLR	55	55	42
*	2000-10-GY-CLR	2000-10-BLK-CLR	2000-10-WH-CLR	75	50	27
	2001-11-GY-CLR	2001-11-BLK-CLR	2001-11-WH-CLR	85	56	39
	2002-12-GY-CLR	2002-12-BLK-CLR	2002-12-WH-CLR	100	50	25
	2003-13-GY-CLR	2003-13-BLK-CLR	2003-13-WH-CLR	112	62	31
**	2007-17-GY-CLR	2007-17-BLK-CLR	2007-17-WH-CLR	112	62	31
	2004-14-GY-CLR	2004-14-BLK-CLR	2004-14-WH-CLR	120	65	40
*	2030-30-GY-CLR	2030-30-BLK-CLR	2030-30-WH-CLR	142	80	30
	2005-15-GY-CLR	2005-15-BLK-CLR	2005-15-WH-CLR	150	80	50
	2006-16-GY-CLR	2006-16-BLK-CLR	2006-16-WH-CLR	190	110	60

* - No vertical PCB slots

* - Self tapping screws

2000 LUGGED



Electronic enclosures with a lugged ABS lid, designed for a broad range of applications that require surface mounting. This version has been designed to provide extra security by restricting access to the screws of the enclosure lid, once mounted.

Elektronische Gehäuseserie in ABS mit Befestigungslaschen zur Oberflächenmontage. Dieser Typ von Gehäusen wurde zpeziell konzipiert um zusätzlichen Schutz zu gewährleisten. Der Zugriff auf die Deckelschrauben ist nach der Montage nicht direkt möglich.

UNIVERSAL CASES

Features:

- ABS lugged lid
- Lid mounted by four M3 machine screws
- Brass inserts incorporated into the base allow for repetitive removal of the lid (maintenance)
- Polished finish for a ease of cleaning and superior appearance
- Integral mounting guides designed to accept 1.6mm PCB's

Materials:

- Lid and base manufactured in high impact ABS
- Excellent properties for machining
- Resistant to temperatures of up to 85°C

Protection Class and Standard Colours:

- IP 54
- Grey, Black and White

Standard Unit includes:

- Lid, Base and 4 x M3 machine screws
- 4 x PCB Adaptors (for horizontal mounting)

Eigenschaften:

- ABS Gehäusedeckel mit Befestigungslaschen
- Deckel wird mittels M3-Schrauben befestigt
- Die im Unterteil integrierten Messing Gewindebuchsen ermöglichen das wiederholte Verschrauben des Gehäuses (Wartung)
- Leichte Reinigung durch eine polierte Oberfläche die ebenfalls eine ausgezeichnete Optik verleiht
- Umlaufende Fuehrungen sind für die vertikale Montage von Leiterplatten vorgesehen

Material:

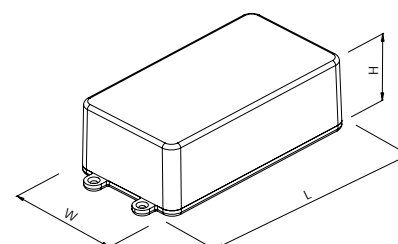
- Gehäuseober- und unterteil gefertigt aus hochwertigem ABS
- Leicht zu bearbeiten
- Hitzebeständig bis 85°C

Schutzart und Standardfarben:

- IP 54
- Grau, Schwarz und Weiss

Lieferumfang:

- Gehäuseunter- und oberteil und 4 x M3 Schrauben
- 4 x Leiterplatten Adaptoren (zur horizontalen Montage)



2000 Series Lugged

Product Code			Dimensions (mm)		
Grey	Black	White	Length (L)	Width (W)	Height (H)
2003-LUG-GY	2003-LUG-BLK	2003-LUG-WH	132	62	31
2004-LUG-GY	2004-LUG-BLK	2004-LUG-WH	140	65	40
2005-LUG-GY	2005-LUG-BLK	2005-LUG-WH	172	80	50

2000 LUGGED IP65



This extensive range is ideally suitable for a broad range of applications that require surface mounting and additional protection against dust and ingress of water. Access to the lid screws is restricted after surface mounting, which has been designed as an additional security feature.

Diese umfangreiche Serie ist ideal geeignet für Anwendungsfälle die zusätzlichen Schutz gegen Staub und Spritzwasser voraussetzen. Der Zugriff auf die Deckelschrauben ist nach der Montage nicht direkt möglich und wurde als zusätzliche Sicherheitseigenschaft konzipiert.

Features:

- ABS flanged lid designed to meet an IP65 rating
- Lid mounted by four M3 machine screws
- Brass inserts incorporated into the base allow for repetitive removal of the lid (maintenance)
- Polished finish for a ease of cleaning and superior appearance
- Integral mounting guides designed to accept 1.6mm PCB's

Materials:

- Lid and base manufactured in high impact ABS
- Excellent properties for machining
- Resistant to temperatures of up to 85°C

Protection Class and Standard Colours:

- IP 65
- Grey and Black

Standard Unit includes:

- Lid, Base and M3 machine screws

Optional: IP65 rubber gasket

Eigenschaften:

- ABS Gehäusedeckel mit Befestigungsflansch, Schutzart IP65
- Deckel wird mittels M3-Schrauben befestigt
- Die im Unterteil integrierten Messing Gewindebuchsen ermöglichen das wiederholte Verschrauben des Gehäuses (Wartung)
- Leichte Reinigung durch eine polierte Oberfläche die ebenfalls eine ausgezeichnete Optik verleiht
- Umlaufende Fuehrungen sind für die vertikale Montage von Leiterplatten vorgesehen

Material:

- Gehäuseober- und unterteil gefertigt aus hochwertigem ABS
- Leicht zu bearbeiten
- Hitzebeständig bis 85°C

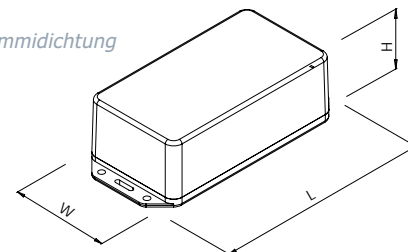
Schutzart und Standardfarben:

- IP 65
- Grau und Schwarz

Lieferumfang:

- Gehäuseunter- und oberteil und M3 Schrauben

Optional: IP65 Gummidichtung



2000 Series Lugged IP65

Product Code			Dimensions (mm)		
Grey	Black	White	Length (L)	Width (W)	Height (H)
* 2008-IP-GY	2008-IP-BLK	2008-IP-WH	75	55	42
* 2000-IP-GY	2000-IP-BLK	2000-IP-WH	95	50	27
2001-IP-GY	2001-IP-BLK	2001-IP-WH	105	56	39
2002-IP-GY	2002-IP-BLK	2002-IP-WH	120	50	25
2003-IP-GY	2003-IP-BLK	2003-IP-WH	132	62	31
** 2007-IP-GY	2007-IP-BLK	2007-IP-WH	132	62	31
2004-IP-GY	2004-IP-BLK	2004-IP-WH	140	65	40
* 2030-IP-GY	2030-IP-BLK	2030-IP-WH	162	80	30
2005-IP-GY	2005-IP-BLK	2005-IP-WH	170	80	50
2006-IP-GY	2006-IP-BLK	2006-IP-WH	210	110	60

* - No vertical PCB slots

* - Self tapping screws

2000 DEEP PROFILE



This range of multi-purpose enclosures is particularly popular with applications requiring bulky internals to be mounted. The deep profile version of the 2000 Series provides for maximum utilisation of the internal volume.

Diese Serie von elektronischen Mehrzweckgehäusen ist besonders für Anwendungen geeignet die den Einsatz von sperrigen Bauteilen erfordern. Eine maximale Innenraumausnutzung wird durch das besondere Gehäusedesign ermöglicht.

UNIVERSAL CASES

Features:

- ABS deep profile lid
- Lid mounted by four M3 machine screws
- Brass inserts incorporated into the base allow for repetitive removal of the lid (maintenance)
- Polished finish for a ease of cleaning and superior appearance
- Integral mounting guides designed to accept 1.6mm PCB's

Materials:

- Lid and base manufactured in high impact ABS
- Excellent properties for machining
- Resistant to temperatures of up to 85°C

Protection Class and Standard Colours:

- IP 54
- Grey, Black and White

Standard Unit includes:

- Lid, Base and M3 machine screws
- PCB Adaptors (for horizontal mounting)

Eigenschaften:

- Tiefer ABS Gehäusedeckel
- Deckel wird mittels M3-Schrauben befestigt
- Die im Unterteil integrierten Messing Gewindebuchsen ermöglichen das wiederholte Verschrauben des Gehäuses (Wartung)
- Leichte Reinigung durch eine polierte Oberfläche die ebenfalls eine ausgezeichnete Optik verleiht
- Umlaufende Fuehrungen sind für die vertikale Montage von Leiterplatten vorgesehen

Material:

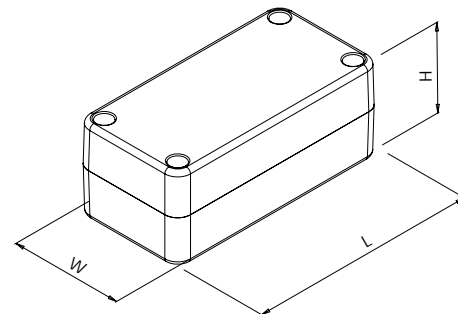
- Gehäuseober- und unterteil gefertigt aus hochwertigem ABS
- Leicht zu bearbeiten
- Hitzebeständig bis 85°C

Schutzart und Standardfarben:

- IP 54
- Grau, Schwarz und Weiss

Lieferumfang:

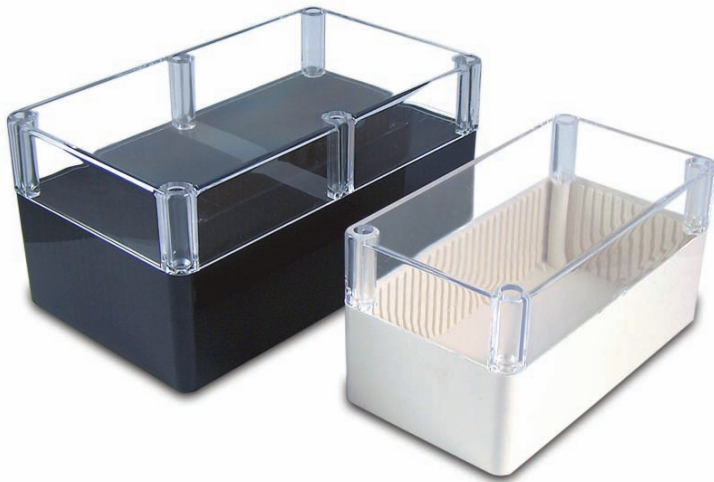
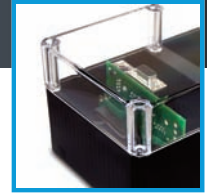
- Gehäuseunter- und oberteil und M3 Schrauben
- Leiterplatten Adaptoren (zur horizontalen Montage)



2000 Series Deep Profile

Product Code			Dimensions (mm)		
Grey	Black	White	Length (L)	Width (W)	Height (H)
2002-22-GY	2002-22-BLK	2002-22-WH	100	50	40
2004-24-GY	2004-24-BLK	2004-24-WH	120	65	60
2005-25-GY	2005-25-BLK	2005-25-WH	150	80	76
2006-26-GY	2006-26-BLK	2006-26-WH	190	110	90

2000 DEEP PROFILE CLEAR LID



Range of enclosures that feature a lid moulded in transparent High Impact Polycarbonate, designed for applications that necessitate visible mounting of equipment. Suitable for both electronic and electrical applications.

Serie an Gehäusen mit einem transparentem Gehäuseoberteil aus schlagfestem Polycarbonat, speziell für Anwendungen entwickelt bei denen die Elektronik sichtbar bleiben muss. Konzipiert für elektronische und elektrische Anwendungsfälle.

Features:

- Lid moulded in transparent, High Impact ABS
- The lid is mounted by four M3 machine screws
- Polished finish for a ease of cleaning and stylish appearance
- Maximum utilisation of internal volume
- Integral mounting guides designed to accept 1.6mm PCB's

Materials:

- Lid moulded in Transparent High Impact ABS
- Base moulded in High Impact ABS, resistant to temperatures up to 85°C
- Excellent properties for machining

Protection Class and Standard Colours:

- IP 54
- Grey, Black and White

Standard Unit includes:

- Lid, Base and M3 machine screws
- PCB Adaptors (for horizontal mounting)

Eigenschaften:

- Deckel aus transparentem, schlagfestem ABS
- Gehäusedeckel wird mittels M3-Schrauben befestigt
- Leichte Reinigung durch eine polierte Oberfläche die ebenfalls eine ausgezeichnete Optik verleiht
- Maximale Innenraumausnutzung
- Umlaufende Fuehrungen sind für die vertikale Montage von Leiterplatten vorgesehen

Material:

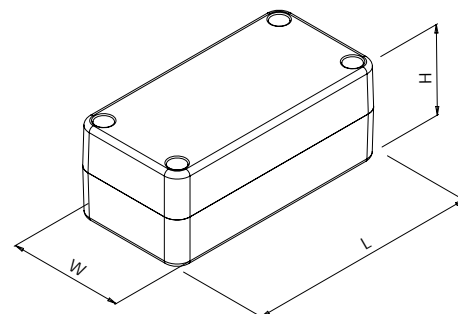
- Gehäuseoberteil aus transparentem, schlagfestem ABS
- Gehäuseunterteil gefertigt aus hochwertigem ABS, hitzebeständig bis 85°C
- Leicht zu bearbeiten

Schutzart und Standardfarben:

- IP 54
- Grau, Schwarz und Weiss

Lieferumfang:

- Gehäuseunter- und oberteil und M3 Schrauben
- Leiterplatten Adaptoren (zur horizontalen Montage)



2000 Series Deep Profile Clear Lid

Product Code			Dimensions (mm)		
Grey	Black	White	Length (L)	Width (W)	Height (H)
2002-22-GY-CLR	2002-22-BLK-CLR	2002-22-WH-CLR	100	50	40
2004-24-GY-CLR	2004-24-BLK-CLR	2004-24-WH-CLR	120	65	60
2005-25-GY-CLR	2005-25-BLK-CLR	2005-25-WH-CLR	150	80	76
2006-26-GY-CLR	2006-26-BLK-CLR	2006-26-WH-CLR	190	110	90

2000 EMC



UNIVERSAL CASES

Electronic devices inadvertently emit RF energy during normal operation and this range of electronic enclosures has been developed for applications that necessitate high frequency EMC compliance.

Diese umfangreiche Serie von elektronischen Gehäusen wurde für Anwendungen konzipiert die ein EMV-gerechtes Umfeld benötigen.

Features:

- ABS base and lid
- Lid mounted by four M3 machine screws
- Brass inserts incorporated into the base allow for repetitive removal of the lid (maintenance)
- Polished finish for a ease of cleaning and superior appearance
- Integral mounting guides designed to accept 1.6mm PCB's

Materials:

- Lid and base manufactured in high impact ABS
- Excellent properties for machining
- Resistant to temperatures of up to 85°C

Protection Class and Standard Colours:

- IP 54
- Dark Grey

Standard Unit includes:

- Lid, Base and M3 machine screws
- PCB Adaptors (for horizontal mounting)

Eigenschaften:

- ABS Gehäusedeckel und -boden
- Deckel wird mittels M3-Schrauben befestigt
- Die im Unterteil integrierten Messing Gewindebuchsen ermöglichen das wiederholte Verschrauben des Gehäuses (Wartung)
- Leichte Reinigung durch eine polierte Oberfläche die ebenfalls eine ausgezeichnete Optik verleiht
- Umlaufende Fuehrungen sind für die vertikale Montage von Leiterplatten vorgesehen

Material:

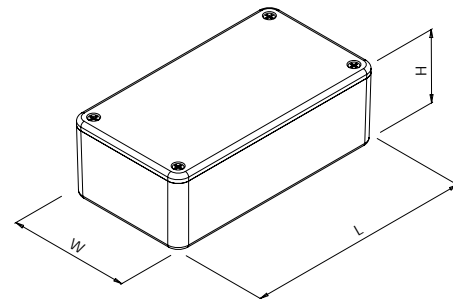
- Gehäuseober- und unterteil gefertigt aus hochwertigem ABS
- Leicht zu bearbeiten
- Hitzebeständig bis 85°C

Schutzart und Standardfarben:

- IP 54
- Dunkelgrau

Lieferumfang:

- Gehäuseunter- und oberteil und M3 Schrauben
- Leiterplatten Adaptoren (zur horizontalen Montage)



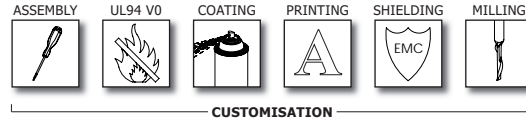
2000 Series EMC

	Product Code	Dimensions (mm)		
		Length (L)	Width (W)	Height (H)
*	2008-18-EMI/RFI	55	55	42
*	2000-10-EMI/RFI	75	50	27
	2001-11-EMI/RFI	85	56	39
	2002-12-EMI/RFI	100	50	25
	2003-13-EMI/RFI	112	62	31
**	2007-17-EMI/RFI	112	62	31
	2004-14-EMI/RFI	120	65	40
*	2030-30-EMI/RFI	142	80	30
	2005-15-EMI/RFI	150	80	50
	2006-16-EMI/RFI	190	110	60
	2009-19-EMI/RFI	250	200	64

* - No vertical PCB slots
 * - Self tapping screws

END PANEL DESIGN

3400 SERIES



A versatile range of 'End Panel' style enclosures, which is available in 4 individual plan sizes and 9 heights. The lightly textured finish prevents the ergonomically designed units from scratches.

Die vielfältige Serie im 'End Panel' design ist in 4 unterschiedlichen Plangrößen und 9 individuellen Höhen erhältlich. Das leicht strukturierte Oberflächenfinish macht die ergonomisch geformten Gehäuse kratzfest.

Features:

- The 2 U-shells incorporate guide slots for vertical mounting and bosses for horizontal mounting of PCB's
- Lid and base ergonomically curved
- Four M3 screws are countersunk into the base and thread into brass inserts
- Lightly textured non-scratch surface maintains high quality finish

Materials:

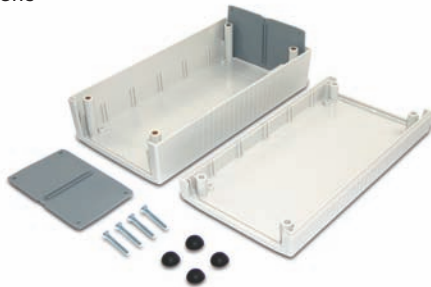
- Flame retardant UL94-V0 ABS: Dark grey Lid & Base and light grey end panels
- High Impact ABS: Light grey Lid & Base and dark grey end panels

Protection Class and Standard Colours:

- IP 54, of IEC 529
- Light grey UL94-HB similar to RAL 9002
- Dark grey UL94-V0 similar to RAL 7040

Standard Unit includes:

- Lid, Base and 2 x end panels
- 4 x M3 machine screws
- 4 x rubber feet



Eigenschaften:

- In den 2 U-schalen vorgesehene Führungen und Abstandsbolzen dienen der vertikalen und horizontalen Befestigung von Leiterplatten
- Gehäuseober- und unterteil ergonomisch geformt
- Gehäusedeckel wird mittels M3-Schrauben befestigt (im Unterteil gesenkt)
- Die leicht strukturierte Oberfläche verleiht eine kratz feste Oberflächenstruktur

Material:

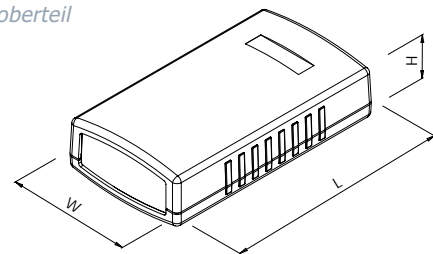
- Selbstverlöschendes UL94-V0 ABS: Dunkelgrauer Deckel & Boden und leichtgraue Seitenteile
- Schlagfestes ABS: Hellgrauer Deckel & Boden und dunkelgraue Seitenteile

Schutzart und Standardfarben:

- IP 54, nach IEC 529
- Hellgrau ähnlich RAL 9002
- Dunkelgrau ähnlich RAL 7040

Lieferumfang:

- Gehäuseunter- und oberteil
- 2 x Seitenteile
- 4 x M3 Schrauben
- 4 x Gummifüße

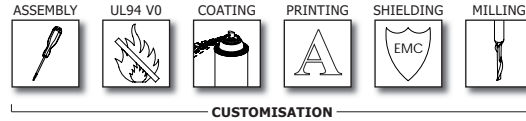


3400 Series

Product Code		Dimensions (mm)		
Light Grey HB	Dark Grey ULV0	Length (L)	Width (W)	Height (H)
3400-30	3400-01	90	50	16
3400-31	3400-03	90	50	24
3400-34	3400-04	90	50	32
3400-36	3400-07	120	60	30
3400-38	3400-10	120	60	40
3400-40	3400-12	120	60	50
3400-43	3400-13	150	80	30
3400-45	3400-16	150	80	45
3400-47	3400-18	150	80	60
3400-52	3400-21	190	100	40
3400-54	3400-22	190	100	60
3400-59	3400-25	190	100	80

ALUMINIUM LID CASES

4000 SERIES



UNIVERSAL CASES



The 4000 range of ABS boxes comes with a slightly recessed lid. Designed to allow for easy and efficient customisation of the high quality, grey Aluminium lid and are available in 3 different sizes.

Die 4000 Serie von ABS Gehäusen werden mit leicht vertieft zu befestigendem Aluminiumdeckel geliefert. Speziell für eine einfache und rationelle Bearbeitung des qualitativ hochwertigen, grauen Aluminiumdeckels entwickelt in 3 Größen erhältlich.

Features:

- Grey Aluminium lid mounted by four M3 screws
- Polished finish for a ease of cleaning and stylish appearance
- Incorporating internal slots for holding 1.5mm PCB's on all 4 sides

Materials:

- Panel in 1mm grey aluminium
- Base manufactured in high impact ABS
- Excellent properties for machining
- Resistant to temperatures up to 85°C

Protection Class and Standard Colours:

- IP 54
- Grey, Black and White

Standard Unit includes:

- Aluminium Lid and ABS Base
- 4 x M3 machine screws
- 4 x rubber feet

Optional:

- PCB Adaptors (for horizontal mounting)

Eigenschaften:

- Grauer Aluminiumdeckel mittels M3-Schrauben befestigt
- Leichte Reinigung durch eine polierte Oberfläche die ausserdem eine ansprechende Optik verleiht
- Integrierte vertikale Führungen für Leiterplatten an allen 4 Innenwänden

Material:

- Aluminiumdeckel von 1mm Stärke
- Gehäuseunterteil gefertigt aus hochwertigem ABS
- Leicht zu bearbeiten
- Hitzebeständig bis 85°C

Schutzart und Standardfarben:

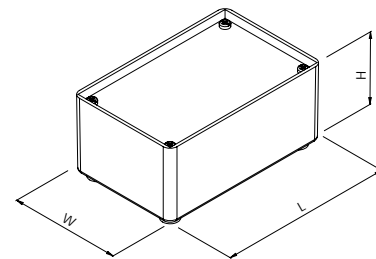
- IP 54
- Grau, Schwarz und Weiss

Lieferumfang:

- Aluminium Deckel und ABS Gehäuseunterteil
- 4 x M3 Schrauben
- 4 x Gummifüsse

Optionen:

- Leiterplatten Adaptoren (zur horizontalen Befestigung)

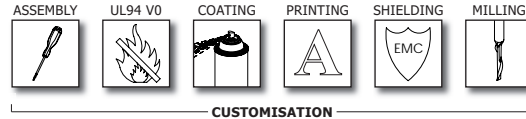


4000 Series

Product Code			Dimensions (mm)		
Grey	Black	White	Length (L)	Width (W)	Height (H)
4003-GY	4003-BLK	4003-WH	85	56	35
4004-GY	4004-BLK	4004-WH	111	71	48
4005-GY	4005-BLK	4005-WH	161	96	59

DESIGNER CASES

7000 SERIES



The well established 7000 Series features a functional yet modern design and boasts 8 different sizes in a slightly textured, anti-scratch surface finish. It is already being employed very successfully by leading OEM's operating in numerous industries.

Die bewährte und hochwertige Gehäuseserie 7000 zeichnet sich besonders durch eine Vielzahl an Abmessungen aus und wird bereits sehr erfolgreich in der Industrie und Elektronik eingesetzt.

Features:

- Slightly textured, scratch-resistant surface finish
- Designed to comply with IP65 (optional gasket) to ensure a high dust and water ingress protection
- Recesses in lid and base to accept membrane keypads and overlay
- Plastic screw covers for most aesthetically pleasing appearance
- PCB stand-offs (5 mm high) are incorporated in the lid and base of the enclosure (with exception of the lid -11 and -12)
- Guides for vertical mounting of PCB's are incorporated in the base and lid
- Easily wall- or surface mounted via moulded fixing points or the dedicated wall-mounting kit (optional)

Materials:

- Moulded in high quality ABS
- Resistant up to T85°C

Protection Class and Standard Colours:

- IP 65
- Light grey similar to RAL 7035 / black similar to RAL 9004

Standard Unit includes:

- Lid and Base
- 4 x M3 machine screws
- 4 x plastic screw covers

Eigenschaften:

- Bei Verwendung der angebotenen EPDM-Dichtungen erfüllt das Gehäuse die Schutzklasse IP 65
- Leicht strukturierte, kratzefeste Oberflächenstruktur
- Auf der Gehäuseober- und unterseite sind Vertiefungen für den Einsatz von Folientastaturen vorgesehen
- Die Schrauben sind durch die optisch integrierten Abdeckkappen verdeckt
- Befestigungsdome für die Montage von Leiterplatten sind im Gehäuseunterteil und am Gehäusedeckel integriert (außer im Gehäusedeckel der Größen -11 und -12)
- Wandmontage via der im Gehäuseunterteil eingespritzten Befestigungspunkte oder durch optional erhältliche Befestigungswinkel

Material:

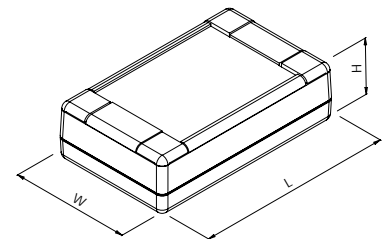
- Gehäuse Oberteil und -Unterteil gefertigt aus hochwertigem ABS
- Hitzebeständig bis T85°C
- Leichte mechanische Bearbeitung

Schutzart und Standardfarben:

- IP 65
- Hellgrau ähnlich RAL 7035 / schwarz ähnlich RAL 9004

Lieferumfang:

- Gehäuse Unterteil und -Oberteil
- 4 x M3 Schrauben und zugehörige Schraubenabdeckungen



7000 Series

Product Code		Dimensions (mm)		
Grey	Black	Length (L)	Width (W)	Height (H)
7001-11-GY	7001-11-BLK	90	55	25
7002-12-GY	7002-12-BLK	90	55	40
7003-13-GY	7003-13-BLK	110	85	35
7004-14-GY	7004-14-BLK	127	75	30
7005-15-GY	7005-15-BLK	127	75	45
7006-16-GY	7006-16-BLK	145	90	45
7007-17-GY	7007-17-BLK	190	120	60
7008-18-GY	7008-18-BLK	220	145	50
7009-19-GY	7009-19-BLK	220	145	80



7000 SERIES ACCESSORIES

Wall Mounting Kits



Features:

- Universal design, fits all sizes, colour grey or black
- Enclosure to surface distance is 1.5mm mounted to the lid and 9.5mm when mounted to the base

Eigenschaften:

- Universelles design, passt auf alle Grössen, Farbe grau oder schwarz
- Der Gehäuseabstand zur Oberfläche beträgt 1,5mm wenn mit dem Deckel verschraubt und 9,5mm bei Verschraubung mit dem Unterteil

Product Code		Description
Grey	Black	
7000-KIT-GY	7000-KIT-BLK	(x4) Mounting Feet

Gaskets (IP65 Seal)



Features:

- EPDM gasket, upgrades the standard rating of IP54 to IP65, for a high level of protection against dust, splashing water and ozone

Eigenschaften:

- Die EPDM Dichtung bietet dem standard IP54 Gehäuse zusätzlichen Schutz gegen Staub, Spritzwasser und Ozon, gemäss Schutzklasse IP65

Product Code	Description
FT094-703	Fits 7003
FT094-706	Fits 7006
FT094-707	Fits 7007
FT094-712	Fits 7001 & 7002
FT094-745	Fits 7004 & 7005
FT094-789	Fits 7008 & 7009

CUSTOMISATION SERVICES

We supply complete solutions, not just a box.

We can save you money and time by supplying fully customised, assembled and tested products.

www.boss-enclosures.co.uk/customisation

GEHÄUSENACHBEARBEITUNG

Wir liefern Systemlösungen, nicht nur Gehäuse.

Wir sparen Ihnen Zeit und Geld und liefern Ihnen fertig bearbeitete, konfektionierte und geprüfte Produkte.

www.boss-enclosures.co.uk/customisation

